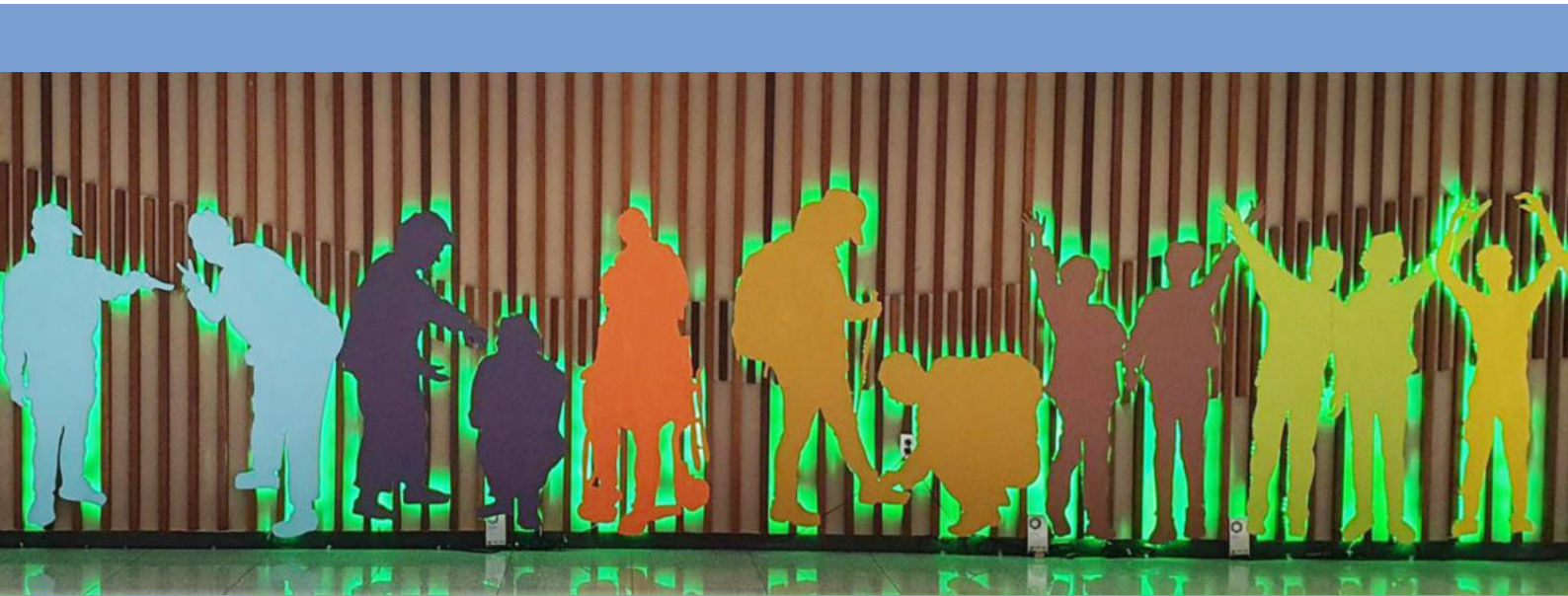


새로운 도전이 있는 학교 삶의 전환점이 되는 학교



본 조형물은 서울학교 학생과 교직원의 교육활동 모습을 주제로 제작되었습니다



새로운학교 우리들의 행복한 울타리
경기서울학교

01 학교 소개

경기새울학교

경기도 내 유일한 공립 기숙형 위탁 대안중학교

- 심리적, 환경적 요인으로 소속 중학교에서 학업을 지속하기 힘든 학생, 자신의 진로를 탐색하는데 어려움을 겪는 학생, 맞춤형 교육이 필요한 학생들을 대상으로
- 개인별 맞춤형 성장교육과정을 통하여 자존감을 키우고 가치로운 미래를 설계하며 건강한 민주시민으로 더불어 살아가는 역량을 함양해 줍니다.

교육 비전

함께 배우고 더불어 나아가는 **행복한 학교**

교육 목표

회복적 성장으로 가치로운 꿈을 실현하는 **새울인**

인재상

학생상

주도적으로 가치로운 삶을 꾸려 가는 개척자

교직원상

배움과 실천으로 학생을 이끄는 안내자

학부모상

교육공동체의 배움과 성장을 돕는 조력자

STEP5 교육 로드맵

STEP 01 성장교육

- 3단계 교과교육
- 다양한 대안교과

STEP 02 미래교육

- 미래기획활동
- 미래전망교육

STEP 03 진로교육

- 진로탐색
- 진로기행

STEP 04 평화교육

- 통합기행
- 미라클모닝

STEP 05 연계교육

- 마을동행
- 마을봉사

개인별 맞춤형 성장교육

보통 교과

국어	기본 보통 심화
사회	기본 보통 심화
수학	기본 보통 심화
영어	본교특색교육과정운영
체육	학생개별맞춤교육

대안 교과

노작	제빵
상담	미라클모닝, 집단상담
예술	연극영화, 공간디자인, Music & Song
진로	진로탐색, 체인지메이커
체육	공동체놀이, 스포츠클라이밍

창의적 체험활동

자율	통합기행, 교과체험
동아리	학생주도동아리, 만들어가는 문화예술
봉사	척수장애인과의 트래킹, 마을봉사(초복데이, 김장나눔)
진로	진로기행
적응	새울적응프로그램

학교특색 프로그램

학생	달빛교육활동
학부모	학부모연수 & 상담
교직원	성장세미나
마을	마을나눔봉사
세상	공공소통디자인, 학교공개

02 학교 현황

학교 연혁



2013. 01. 04. → 경기Wee스쿨(중) (3학급, 60명) 설립 인가	2013. 06. 01. → 개교 및 초대 이경세 교장 취임	2013. 12. 31. → 2013학년도 입교학생 97명
2014. 12. 31. → 2014학년도 입교학생 94명	2015. 12. 31. → 2015학년도 입교학생 82명	2016. 12. 29. → 2016학년도 입교학생 45명
2017. 09. 01. → 제2대 이만주 교장 취임	2017. 12. 29. → 2017학년도 입교학생 46명	2018. 12. 28. → 2018학년도 입교학생 47명
2019. 12. 20. → 2019학년도 입교학생 38명	2020. 12. 31. → 2020학년도 입교학생 13명 (누적인원 : 입교학생 462명)	2021. 09. 01. → 제3대 김문겸 교장 취임
2021. 12. 31. → 2021학년도 입교학생 15명	2022. 12. 31. → 2022학년도 입교학생 84명	

교직원 현황



경기새울학교 (2023.3.1. 기준)																					
구분 성별	교장	교감	교과교사	전담강사 교사	보건교사	소계	전문상담사	사회복지사	생활복지사	청원경찰	소계	교육행정직	행정실무사	시설관리원	영양사	조리사	조리실무사	시설미화원	시설당직원	소계	계
남	1	1	4			6		1	1	1	3	1		1					1	3	12
여			3	2	1	6	1	1	1		3	1	1		1	1	1	1		6	15
계	1	1	7	2	1	12	1	2	2	1	6	2	1	1	1	1	1	1	1	9	27

학생 현황



구분	학년	1	2	3	계
학급수		1	1	1	3
학생수(정원)		(20)	(20)	(20)	(60)

시설 현황



본관																		생활관							
구 분	보통교실	Wee클래스	상담실	모래놀이실	심리검사실	집단상담실	보건실	도서실	가사실	동아리실	나눔과성장실	교무실	음악실	미술실	관리실	교육준비실	다목적강당	카페	학생침실(남)	학생침실(여)	어울림실	휴게실	교직원침실	사감실	급식실
현황	3	1	2	1	1	1	1	2	1	1	1	3	1	1	3	1	1	1	8	8	1	2	8	2	1

구분	내용	구분	내용
부지면적	12,506.00㎡(3,783평)	건축면적	2,224.47㎡(680평)
대지면적	12,506.00㎡(3,783평)	연면적	5,245.20㎡(1,587평)

위탁 현황



모집 일정 및 위탁 기간	모집 정원 및 학급 운영
<ul style="list-style-type: none"> 모집일정: 매학년도 3월, 4월, 8월, 9월(4회) 위탁기간: 1년 (당해년도에 한함) 	<ul style="list-style-type: none"> 모집정원: 1학년 20명, 2학년 20명, 3학년 20명 학급운영: 무학년제 통합학급 3개 운영(해맑음, 늘푸름, 함초름)

03

중점 교육활동 및 학교특색프로그램

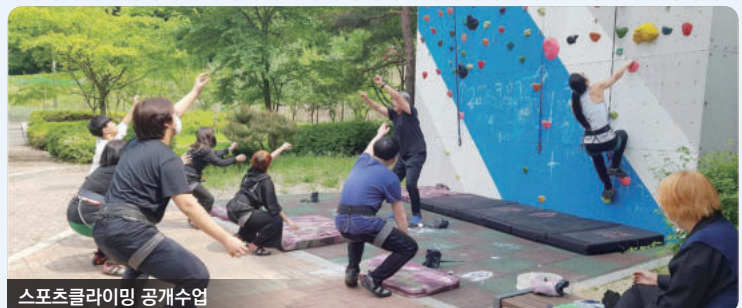
중점 교육활동



교 육 활 동			세 부 내 용
보통교과	국어 사회 수학		<ul style="list-style-type: none"> 개인별 맞춤형 성장교육과정 운영 학업 수준에 따른 [기본·보통·심화] 단계별 교육과정 제공 교과연계 - 교과체험, 통합기행
	영어 체육		<ul style="list-style-type: none"> 개인별 맞춤형 성장교육과정 운영 학교 철학을 담은 교육과정 재구성 교과연계 - 교과체험, 통합기행
대안교과	노작	제빵	<ul style="list-style-type: none"> 노동의 보람과 협업의 가치를 일깨우는 교육 전문 강사 협력수업을 통한 전문성 확보
	상담	미라클모닝	<ul style="list-style-type: none"> 서울에서의 일주일을 여는 수업 나눔(지식, 감정, 칭찬) 활동, 공동체 놀이와 규칙 내면화 성장이야기 (성찰카드와 성장카드) 공유를 통한 집단의 성장
		집단 상담	<ul style="list-style-type: none"> 상담 수업을 통한 개인 및 집단 상담 활동 학생의 치유, 돌봄, 성장을 이끄는 심리 교육 상담 수퍼비전을 통한 상담교사의 위기 개입
	예술	연극영화 공간디자인 Music & Song	<ul style="list-style-type: none"> 전문 강사 협력수업을 통한 전문성 확보 연극을 통한 자기이해와 비유를 활용한 품격있는 표현 지도 스스로, 더불어 만들어가는 학교, 스토리를 담은 공간 제작 음악과 노래를 통한 표현과 성장, 공동체 구현
	진로	진로탐색 체인지메이커	<ul style="list-style-type: none"> 자신의 흥미와 관심을 파악하고 다양한 진로 탐색 4차산업혁명시대 필요한 가치 습득, 새로운 미래 세계 탐색
	체육	공동체놀이 스포츠클라이밍	<ul style="list-style-type: none"> 실패를 두려워하지 않고 도전하는 성장 동기 함양 더불어 함께 살아가는 가치를 몸을 움직이는 활동으로 구현 매듭, 확보, 하강, 등반 등 기본적인 클라이밍 기술 습득



영어과 공개수업



스포츠클라이밍 공개수업



국어과 공개수업



공동체놀이 공개수업

교 육 활 동			세부 내용
창 의 적 체 험 활 동	자율	학급자치	<ul style="list-style-type: none"> • 텃밭 가꾸기 - 학교 뒤뜰 텃밭 이용 작물 재배 • 학급자치회와 학급서클 운영
		통합기행	<ul style="list-style-type: none"> • 학생들이 스스로 주제를 정하고 팀을 꾸려 여행지를 선정하고 예산편성, 기획, 답사, 여행, 마무리 까지 책임지는 여행 • 사전계획 발표 → 수정 → 기행 → 보고서 작성 → 발표 • 대중교통 활용하고 환경에 피해 주지 않는 착한여행 지향 • 사전 조사와 보고서 작성 시 교과수업과 연계한 기행
		교과체험	<ul style="list-style-type: none"> • 교과수업과 연계한 외부체험학습 • 교과별 다양한 외부 활동을 통한 삶과 얹의 통합 • 사전 활동(수업시간 중 내용 습득) → 외부체험(활동 기록) → 사후 활동(보고서 및 감상문 작성, 전시 및 공유)
	동아리	만들어가는 문화예술	<ul style="list-style-type: none"> • 내가 만드는 나의 이야기, 나의 노래 제작 프로젝트 • 전문 강사 초빙, 음원 아카이브 구축, 음악회 개최
	봉사	트레킹	<ul style="list-style-type: none"> • 척수장애인과의 동행 트레킹 실시 • 지역 내 사회적기업과 연계하여 활동이 어려운 척수장애인들의 바깥 나들이를 함께 하는 체계적 봉사
		마을봉사	<ul style="list-style-type: none"> • 초복데이 삼계탕 나눔행사 • 김장 나눔행사 • 학교시설 개방과 교육기회 제공 - 목공, 꿈빛사랑도서관, 캠핑장 등
	진로	진로기행	<ul style="list-style-type: none"> • 학생들의 진로 설정과 계획을 위한 학생주도기행 • 비슷한 진로를 희망하는 학생들끼리 모둠 구성 → 계획 수립 → 기행 → 모둠별 보고서 작성 및 발표 • 장소 및 인터뷰 대상자 선정, 향후 전망 조사, 나의 진로와의 연계 등 모든 활동을 학생들이 스스로 만들어가는 활동





학교특색 프로그램

대 상	세부 내용
<div>  학생 </div> 	<ul style="list-style-type: none"> • 달빛교육활동(연간) <ul style="list-style-type: none"> - 기숙학교의 특성을 활용한 야간 교육활동 - 복지사와 학생의 교감을 바탕으로 한 자유로운 교과 외 활동 • 학교 뒤뜰 야영 및 동행 나들이(분기당 1회) <ul style="list-style-type: none"> - 담임교사와 함께 하는 학급별 학교뒤뜰야영 - 학생, 학부모, 교직원, 지역주민에게 학교캠핑장 개방 - 학생, 학부모와 동행하며 자연과 함께 하는 친환경 나들이 프로그램
<div>  학부모 </div> 	<ul style="list-style-type: none"> • 학부모연수(분기당 1회) <ul style="list-style-type: none"> - 자녀를 바라보는 시각과 대하는 태도에 대한 전문가적 접근 - 가족과 연계하는 학생 및 학부모 관계 성장 추구 • 학부모상담(연중) <ul style="list-style-type: none"> - 담임 및 담당 상담교직원과 긴밀한 연계 - 언제든지 상담 가능한 시스템 구축
<div>  교직원 </div> 	<ul style="list-style-type: none"> • 성장세미나(매주 금요일 오후) <ul style="list-style-type: none"> - 대안중학교의 정체성을 고민하고 발전 방향을 모색하며 실천해 나가는 자리 - 교육공동체 전원 참여 - 개별 학생의 성장을 공동체에서 함께 고민하고 방법을 찾아 지도
<div>  마을 </div>  	<ul style="list-style-type: none"> • 마을 나눔 봉사(연간) <ul style="list-style-type: none"> - 초복데이나눔행사: 삼계탕을 지역 어르신들께 대접 - 김장나눔행사: 학교와 지역이 마을교육공동체로 함께 하며 김장을 담아 지역 주민들에게 직접 나눠 드리는 활동 - 목공나눔교육: 학교 목공실을 개방하여 자유롭게 마을 주민 모두 활용 - 꿈빛사랑방: 학교 도서관을 개방하여 누구나 쉽게 이용하고, 각종 문화 행사를 공유

대 상



세 상

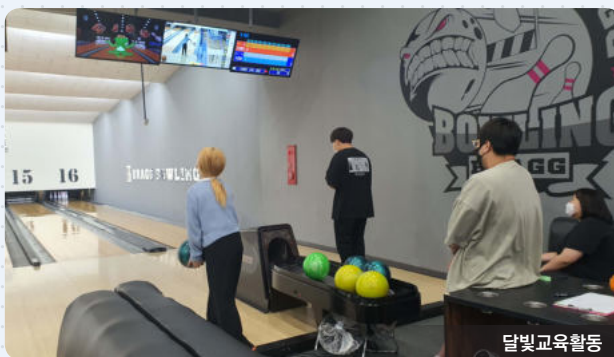


세부 내용

- 공공소통디자인(격주 월요일)
 - 사회의 가치로운 변화를 위한 다양한 시도 교육과 실천
 - 기업가정신 교육, 사회적기업 탐방과 기업가 초청 강연
 - POD 상품 만들기과 판매, 수익금 기부
- 학교 설명회 및 학교 공개의 날(연 5회)
 - 경기도 전역을 대상으로 희망자가 참여하는 대면설명회
 - 원격 홍보 영상 학교홈페이지에 연중 탑재
- 수업 공개의 날(학기당 1회)
 - 경기도 내 교육공동체 전체를 대상으로 공개
 - 원적교 담임교사와 상담교사 초청하여 학생과 만남의 장 마련



달빛교육활동



달빛교육활동



학생들이 공공소통디자인 수업을 통해 만든 홍보지



수업공개의 날 운영



우리들의 노래 스튜디오 방문 녹음



척수장애인과 동행트레킹

04

교육과정편제 및 주간일과시간표

교육과정 편제



영역	교과군	과목	기준 시수	이수 시수	1학년		2학년		3학년	
					1학기	2학기	1학기	2학기	1학기	2학기
보통 교과	국어	국어	442	204	34	34	34	34	34	34
	사회	사회	510	136	34	34			34	34
		역사		68			34	34		
	수학	수학	374	204	34	34	34	34	34	34
	체육	체육	272	306	51	51	51	51	51	51
	영어	영어	340	306	51	51	51	51	51	51
	소계		3,060	1,224	204	204	204	204	204	204
대안 교과	노작	제빵		204	34	34	34	34	34	34
	상담	미라클모닝		102	17	17	17	17	17	17
	예술	연극영화		204	34	34	34	34	34	34
		공간디자인		204	34	34	34	34	34	34
		Music & Song		204	34	34	34	34	34	34
	진로	진로탐색		306	51	51	51	51	51	51
		체인지메이커		204	34	34	34	34	34	34
	체육	공동체놀이		204	34	34	34	34	34	34
		스포츠클라이밍		204	34	34	34	34	34	34
	소계			1,836	306	306	306	306	306	306
창의 체험 활동	자율		306	102	17	17	17	17	17	17
	동아리			102	17	17	17	17	17	17
	봉사			30	5	5	5	5	5	5
	진로			102	17	17	17	17	17	17
	소계		306	336	56	56	56	56	56	56
합계			3,366	3,396	566	566	566	566	566	566

주간
시간표

교시	월	화	수	목	금
1교시	10시30분 등교	미라클모닝	공동체놀이	연극영화	공동체놀이
2교시		국어 (기본/보통/심화)	체육	연극영화	체육
3교시	제빵	사회 (기본/보통/심화)	영어	공간디자인	영어
4교시	제빵	수학 (기본/보통/심화)	진로탐색	공간디자인	진로탐색
5교시	Music&Song	공동체놀이	집단상담	스포츠클라이밍	13시 귀가
6교시	Music&Song	체육	국어 (기본/보통/심화)	스포츠클라이밍	
7교시	체인지메이커	영어	사회 (기본/보통/심화)	동아리	
8교시	체인지메이커	진로탐색	수학 (기본/보통/심화)	동아리	

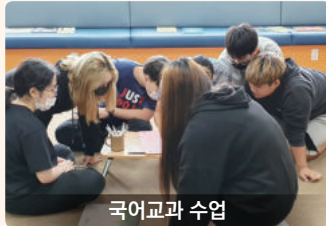
하루
일과표

내용	시 간		
기상	7:30	8:00	30분
아침식사	8:20	8:40	20분
등교	8:40	9:00	20분
조회	9:00	9:10	10분
1교시	9:20	10:00	40분
2교시	10:10	10:50	40분
3교시	11:00	11:40	40분
4교시	11:50	12:30	40분
점심식사	12:30	13:30	60분
5교시	13:30	14:10	40분
6교시	14:20	15:00	40분
7교시	15:10	15:50	40분
8교시	16:00	16:40	40분
종례	16:40	17:00	20분
저녁식사	17:10	18:00	50분
달빛교육활동	18:00	20:20	140분
간식	20:20	20:40	20분
달맞이	20:40	21:00	20분
개인시간	21:00	21:50	50분
취침	21:50	22:00	10분

05

STEP5 교육로드맵

STEP 01 성장교육



국어교과 수업



사회교과 수업



영어교과 수업



진로탐색 수업



공동체놀이 수업



스포츠클라이밍 수업



미라클모닝



제과제빵 수업



공간디자인 수업



체인지메이커 수업



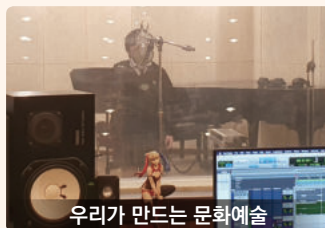
연극영화 수업



집단상담 수업



국어교과 체험

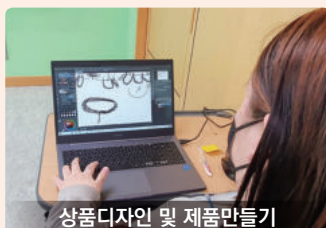


우리가 만드는 문화예술



달빛교육 활동

STEP 02 미래교육



상품디자인 및 제품만들기



공공소통디자인 수업



미래트렌드 수업

STEP 03

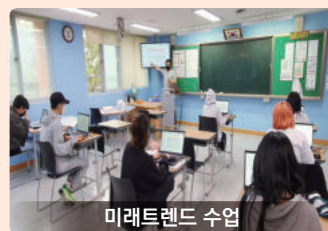
진로교육



체인지 메이커 수업



음원 제작 수업



미래트렌드 수업



뮤지컬 수업



픽토그램을 이용한 공공디자인 수업



공간디자인 수업

STEP 04

평화교육



학생 주도 통합기행



학생 주도 통합기행



학생 주도 통합기행



친구사랑 주간 행사



생일 축하 행사



감사데이



집단 상담



사제 동행 미니 공연



4.16 기억교실 방문

STEP 05

연계교육



김장 김치 나눔 행사



초복데이 행사



학생이 만든 제빵 나눔 행사



척수장애인들과 함께 하는 트레킹



마을 어르신 간식 나눔 행사



마을 어르신과 함께 하는 그림이야기

1학기



월	주	1학기										수업 일
		월요일		화요일		수요일		목요일		금요일		
		일 자	행사 내용	일 자	행사 내용	일 자	행사 내용	일 자	행사 내용	일 자	행사 내용	
3	1					1	삼일절	2		3		2
	2	6	1차 학교설명회	7		8		9		10		5
	3	13		14	1차 입학식	15	1차새울적응 프로그램	16	1차새울적응 프로그램	17	1차새울적응 프로그램	5
	4	20		21		22		23		24		5
	5	27		28		29		30		31		5
4	6	3		4		5		6		7		5
	7	10		11	2차 학교설명회	12	교과체험 (세월호참사 9주기)	13		14		5
	8	17		18		19		20		21		5
	9	24		25	2차 입학식	26	2차새울적응 프로그램	27	2차새울적응 프로그램	28	2차새울적응 프로그램	5
5	10	1	재량휴업일	2		3	척수장애인과의 동행트레킹	4		5	어린이날	3
	11	8		9		10		11		12		5
	12	15		16		17		18		19		5
	13	22		23		24		25		26		5
6	14	29		30		31	교과체험	1		2		5
	15	5	재량휴업일	6	현충일	7		8		9		3
	16	12		13		14		15		16		5
	17	19		20		21	통합기행	22	통합기행	23	통합기행	5
	18	26		27		28		29		30		5
7	19	3		4	3차 학교설명회	5		6		7	초복데이	5
	20	10		11		12		13		14		5
	21	17		18		19	교과체험	20		21	1학기 수탁종료	5

1학기 수업일수		3월	4월	5월	6월	7월	합계	총합
	원적교	8	0	0	0	0	8	98
	경기새울학교	14	20	18	23	15	90	

2학기



월	주	1학기										수업 일
		월요일		화요일		수요일		목요일		금요일		
		일 자	행사 내용	일 자	행사 내용	일 자	행사 내용	일 자	행사 내용	일 자	행사 내용	
8	1			15	광복절	16	개학	17		18		3
	2	21		22		23		24		25		5
	3	28		29	3차 입교식	30	3차새울적응 프로그램	31	3차새울적응 프로그램	1	3차새울적응 프로그램	5
9	4	4		5		6		7		8		5
	5	11		12		13		14		15		5
	6	18		19	4차 학교설명회	20	척수장애인과의 동행트레킹	21		22		5
	7	25		26		27	체육대회	28	추석연휴	29	추석연휴	3
10	8	2	재량휴업일	3	개천절	4		5		6		3
	9	9	한글날	10	4차 입교식	11	4차새울적응 프로그램	12	4차새울적응 프로그램	13	4차새울적응 프로그램	4
	10	16		17		18		19		20		5
	11	23		24		25		26		27		5
11	12	30		31		1	교과체험	2		3		5
	13	6		7		8		9		10		5
	14	13		14		15	김장나눔	16		17		5
	15	20		21		22		23		24		5
	16	27		28		29	진로기행	30	진로기행	1	진로기행	5
12	17	4		5		6		7		8		5
	18	11		12	5차 학교설명회	13	교과체험	14		15		5
	19	18		19		20		21		22		5
	20	25	크리스마스	26		27		28		29	감사데이 수료	4

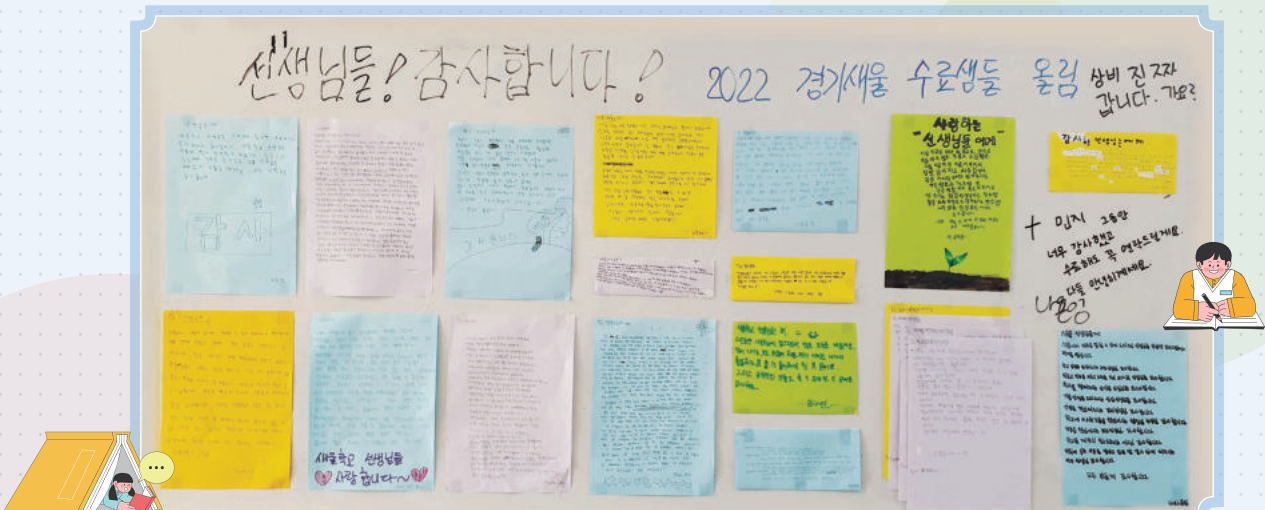
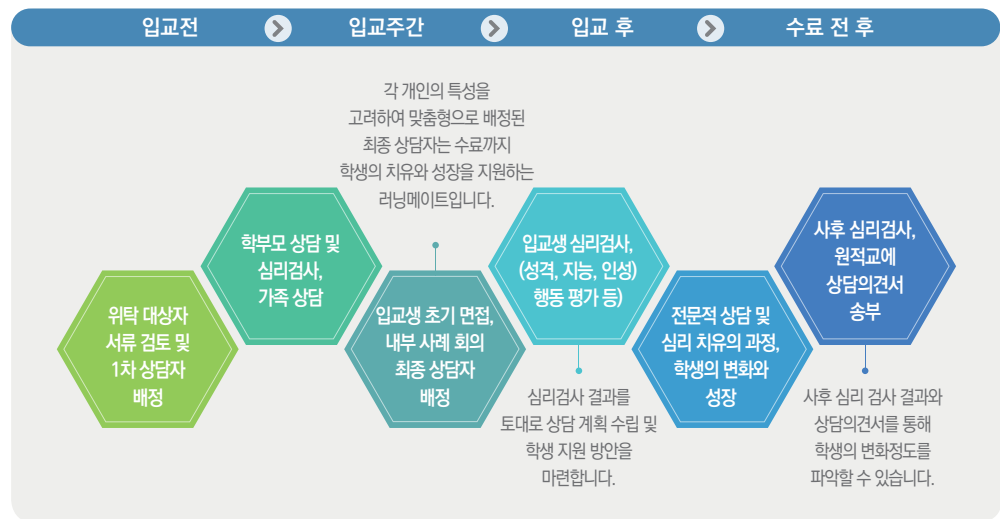
2학기 수업일수		8월	9월	10월	11월	12월	12월	합계	총합
	원적교	0	0	0	0	0	0	8	92
	경기새울학교	12	19	19	22	20	0	92	

07 서울학생성장도

개인별 맞춤형 성장교육과정



상담 & 성장 프로그램



08 위탁교육대상자 선정 절차



위탁교육대상자 선정 절차

위탁교육대상자 선정 기준

• 위탁교육대상자 선정

본교에서 위탁교육을 받을 수 있는 자는 경기도 관내 중학교 재학생으로서 다음 각호에 해당하는 자로 한다.

- 가정, 학교 등에서 심리적, 환경적 요인으로 소속 중학교에서 학업을 지속하기 힘든 학생
- 자신의 진로를 탐색하는 데 어려움을 겪는 학생
- 개인별 맞춤형 성장교육으로 새로운 도전의 기회가 필요한 학생
- 원적교의 학교장 또는 Wee센터의 장이 교육 목적상 위탁교육이 필요하다고 인정하는 학생

※ 아래 각호에 해당하는 자는 원칙적으로 수탁을 제한한다.

- ① 전문 특수교육 대상자
- ② 전문 병원 치료 대상자
- ③ 성 문제 유발 또는 위기 요인 발생자
- ④ 공동체 생활에 부적합한 자
- ⑤ 기타: 1개교 1학생 수탁 (동일교 1명 초과 위탁 지양)
1가족 1학생 수탁 (형제, 자매, 남매 등 함께 위탁 지양)

신청

- ① 위탁 신청 여부는 협의를 거쳐 소속 학교장이 결정한다.
- ② 신청 과정에서 반드시 해당 학생과 보호자의 동의가 우선되어야 한다.
- ③ 본교에서 요청하는 서류를 구비하여 제출한다.

서류심사

- 서류 심사 (서류 미비 및 배제 대상자 검토)

면접

- 학생과 보호자 동행 면접 (본교 위탁교육대상자 선정 기준 부합 검토)

적응교육

- ① 새울적응프로그램 (1주) 운영
- ② 학생과 보호자(동행 필수) 개인별, 가족별 전문가 상담 실시
- ③ 기간 중 결격사유 발견 시 본교 학생성장관리위원회에서 수탁 여부 결정

수탁결정 통지

- ① 새울적응프로그램 이수 후 본교 학생성장관리위원회에서 심의
- ② 학교장 수탁 여부 결정
- ③ 소속 학교장에게 결과 통지

마음이 아픈 아이들 보듬는 경기새울학교

"나 자신을 사랑하고 좋은 사람이 되기 위한 학교" 이라는 슬로건이 오직의 시골 마을에 있는 경기새울학교는 도내 유일한 공립 기숙형 위탁대안학교다. 학교는 '마음이 다친 아이들'을 대상으로 1년간 중학교 교육과정을 진행한다.

일반 학교와는 달리 교육과정은 앞서서 하는 수업보다 체험하고 생각해보는 수업이 많다. 특히 자존감을 높일 수 있도록 다양한 경험을 하고 스스로 말을 하고 생각을 표현할 수 있도록 도움을 준다. 수업에도 전액 무료다 진행된다.

김문권 교장은 "처음엔 아무런 말도 하지 않고 무얼 해주려고 해도 외면했던 아이들이 한 마디씩 말을 걸어오고 나중에 스스로 감정을 고스란히 표현하며 주저없이 역할을 해내길 해 큰 감동을 한다"며 "특별히 몸담아지 않고 언제까지 도움을 요청할 수 있다는 걸 꼭 전해주고 싶다"고 말했다.

▲새터에서 받은 상처 치유할 수 있도록 '책 읽는 학교' 경기새울학교에 오는 학생은 대부분 처음에는 말수가 적다. 주변 환경에 상처를 받고 사회적 영향으로 학교생활에 적응하지 못한 아이들이라 더욱 그렇다. 수업에 전념하라는 의욕도 없고 수업 시간도 지키지 않는다. 또 자신의 잘못을 지적하면 격한 반응을 보이고 자신의 잘못을 이해하기보다 타인의 잘못을 일삼고 비난하기 바쁘다. 혼자 있는 시간이 많고 친구 관계도 녹이지 않는다.

학교는 학생들이 일교했다고 바로 수업으로 돌아가지 않는다. 4주간 적응할 수 있는 '새물결을 프로그램'을 운영한다.

프로그램은 학생들이 편하게 어릴 수 있도록 하는 데 초점을 맞춘다. 처음 만나는 교장과 교사, 학부모와 친구들을 알맞게 수 있도록 만남 시간과 학교시설·프로그램을 안내해주는 활동을 세심하게 진행한다. 또 타인과 관계를 맺을 수 있도록 교직원 모두가 꾸준히 상담하고 4차 검사회를 한다. 공동체 활동은 처음 놀러간다.

프로그램이 끝난 후에도 3주간 개인 상담과 심리 상담을 시키며 놀이로 단계를 넘어간다.

이후 보통 아이들이 마음을 열고 수업을 진행할 수 있는 준비를 한다.

김 교장은 "우주 정도만 아이들이 적응하게 되면 3~4주는 건넌다. 3~4주 거린 후 학기 말 평가를 하면 1년을 적응할 수 있다"며 "아이들을 집중시켜 줄 준비가 된 것만으로도 기쁘고 있다고"고 말했다.

▲국어·영어·수학 40%만 이해할 것임이 경기새울학교는 특별한 교육과정을 가지고 있다. 일반 학교에서 배우는 국어와 영어, 과학 등 일반적 수업은 물론이지만 6시간만 배운다. 나머지 시간은 모두 '영양'과 '심정'에 초점을 맞춘다.

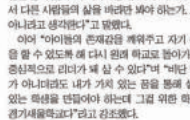
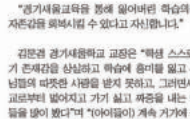
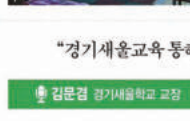
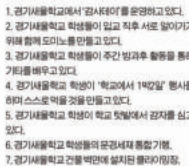
노래와 보편과 영혼의 가치를 일깨우는 독서와 체험 수업, 자신을 이해하고 표현할 수 있는 연극과 공간 디자인 수업, 실체를 두려워하지 않고 도전할 수 있도록 체육 수업과 스포츠 클라이밍 수업 등이 모두 학교 내에서 진행된다.

또 일주일에 1시간씩 사생활을 존중하며 마음을 여는 '마음의 보물', 나의 몸을 알고 자존감을 세우는 상담 활동과 진로 탐색도 병행이 진행된다. 직업 세계를 탐색하고 4차 산업혁명 시대에 필요한 가치를 습득하게 한다.

수업 시간이 끝난 후에는 '다들 교육활동'을 한다.

비즈니스 교육, 전통 배 만들기 체험, 탐구의 숲, 문화예술공연 관람, 문화예술체험 등을 한다. 물론 학생

도내 유일 공립 기숙형 위탁대안학교로 경원·성정 중심 교육과정 갖춰 진로체험·평화기행·봉사활동·상남 프로그램으로 주체적 청소년 육성



이 원하면 기숙사에 있는 운동기구로 운동하거나 노래방에서 노래를 부르는 등 취미 활동도 할 수 있다.

특히 학교는 '학교 밖' 체험을 강조한다. 말 그대로 '수시' 학교 밖 세계로 나간다.

통합 기행은 학생들이 스스로 주제를 정하고 답을 꾸미 여행지를 선정하고 예산 편성, 기획, 답사, 여행, 마무리까지 책임지는 여행이다. 교과 수업과 연계해 사관 계획을 발표하고 수업, 기행, 보고서 작성까지 학생이 책임진다.

평화기행은 3차 4급만 제주도도 떠나는 여행이다. 학교 구성원 모두가 함께 참여해 제주도 4~3시간 존치를 찾아보며 평화의 가치를 깨닫는다.

나의 이야기를 스스로 만들기도, 노래를 제작하기도, 음악회를 열기도 하며 자유 참여인과 함께 수업과 상 활동과 관련된 분야의 기행은 나가기도 한다.

학부모·마을·세상과 함께하는 특색 프로그램도 운영된다.

학기당 1회 학부모상을 나눔 활동을 통해 학생과 학부모가 함께 상급 프로그램을 받을 수 있으며, 1학 2월 간 학생과 함께 새울의 학교생활을 경험해보는 프로그램도 마련된다. 또 학부모 동아리를 통해 교육과정을 함께 보고 감사편지를 전달하는 활동도 한다.

학교가 있는 오성리 마을과 하는 활동도 있다. 마을 지도를 제작하고 마을 콘텐츠를 제작·판매하는 마을 행사를 기획하며, 초·중·고에 상계면 나눔행사, 김장나눔행사를 펼친다. 특공 시절을 마을 주민과 함께 활동하며 공동체에 대해 체험한다.

▲OPV 학교? -비밀정보야말로 도는 경기새울학교 경기새울학교는 정년 50명의 작은 학교로 분류된다. 그런데 학교시설은 작지 않다.

4천188㎡(1만2566평) 규모 학교 용지에는 다양한 시설들이 있다. 연면적 5065㎡(1587평) 규모의 3층 학교 건물 외에도 야생초, 야외 목장, 학교 앞길, 비닐하우스, 뒷산을 이용한 산책로 등이 있다.

뒷산 산책로는 학생들이 잘못했거나 생각할 일이 있을 때 조용히 오가는 길이다.

3층 규모 학교 건물에도 카페와 목장실, 음악실, 미술실, 보건실, 도서관, 심리상담실, 모래놀이실, 상담실 등 다양한 시설이 있다. 학교 바깥에는 놀이마당 시설도 마련되어 있다.

특히 모든 공간은 학생들과 함께 만든다.

계단에는 예쁜 벽화를 그려놓고 담담할 수 있는 방 화문에는 거울과 원숭이 등 동물을 그려 붙였다. 학교 복도에도 아이들이 직접 거울과 사물, 종이로 만든 작품 등이 가득하다. 또 평소 생각과 불만사항을 써 넣는 내성함이 되기도 한다.

가수사는 3인 1실로 사용한다. 지난 2년 학생들이 가장 많이 사용하는 공간에는 각종 운동기구부터 탁구대, 컴퓨터, 노래방 기기 등이 비치되어 있다. 음악은 가수사 방에도 가구를 설치하고 벽에 그림을 그려 넣는 등 상상력을 키우는 방으로 만들 계획이다.

▲경기새울학교에 입학하려면? 경기새울학교는 교육을 위하여는 대안학교로, 학생들은 원래 학교 대신 신원을 유지하면서 새울학교에서 교육받을 수 있도록 한다. 기존 학교에서 졸업한 것으로 인정받을 수 있다.

학생 모집은 매년 3월 초와 4월 말, 8월 말 3회 할 수 있으며, 무학년제 통합학년 3개 단계를 운영한다. 상황에 따라 한 학기 위탁도 가능하다.

기행 2019년 7월 10일 인천일보



김문권 경기새울학교 교장이 학생들의 각종 창작품을 모아둔 게시판에서 사진촬영하고 있다.

"경기새울교육 통해 학습의욕·자존감 회복"

김문권 경기새울학교 교장

"경기새울교육을 통해 잃어버린 학습의욕과 자존감을 회복시킬 수 있다고 자신합니다."

김문권 경기새울학교 교장은 "학생 스스로 자기 존재감을 상실하고 학습에 흥미를 잃고 선생님을 따랐던 사명을 받지 못하고, 그러면서 학교로부터 멀어지고 자기 스스로 마음을 내는 학생들을 많이 봤다"며 "아이들이 계속 가까이 붙어서 다른 사람들의 삶을 바라볼 수 있게 하는 게, 그걸 아니라고 생각했다"고 말했다.

아이들이 어떻게든 존재감을 회복하고 자기 자신을 할 수 있도록 해 주기 위해 학교로 돌아와서도 존엄적으로 대하기 위해 살 수 있다"며 "비단 학교가 아니라 내가 가지 않는 것을 통해 살 수 있는 학생을 만들어나가는데 그걸 위한 학교가 경기새울학교"라고 강조했다.

김 교장은 지난 2019년 소위 '방학'이 됐던 원인 한 고등학교에서 재직했다. 그때부터 아이들의 삶에 대해 생각하게 됐다. 이는 교육현장을 몸으로 이해했고, 경기새울학교로 오게 된 계기다.

김 교장은 "경기새울학교는 학생보다 선생님이 더 많다. 물론 더 많은 조건과 지원이 필요하다. 하지만 선생님이 선생님이 되고 싶다"고 말했다.

또 "교과서 외에 상처를 치유하고 열매를 수 있는 상담사, 사회학과 선생님이 있다"며 "다른 학교보다 훨씬 더 다가가고 싶고 아이들을 세심하게 돌봐 성장시켜주고 싶었다"고 했다.

김 교장은 "자유와 통제를 함께 배울 수 있도록 할 수 있도록 아이들이 마음껏 배울 수 있게 하는 것이 중요하다"며 "궁극적으로 내가 하고 싶은 것을 할 수 있는 자리, 배움의 자리로 열려 보낼 수 있도록 하겠다"고 말했다.

(인천 2019년 7월 10일 인천일보)

꿈꾸는 경기교육

경기일보

휠체어에 발 맞춰... 배려·공감하는 동행

경기새물학교 특수장애인과 트레킹
남한산성 오르며 공동체 의식 함양

경기새물학교(학교장 김문겸) 학생들은 지난 15일 특수장애인 4명과 함께 남한산성을 찾아 따뜻한 동행길에 동참했다.

‘특수장애인의 동행트레킹’은 경기새물학교의 특색 교육과정으로 장애인에 대한 인식을 개선하고 나눔과 배려를 몸소 체험하는 봉사 활동이다. 이를 위해 경기새물학교는 경기도특수장애인의회, 사회적 교육기업 드림트레일솔루션, 한국트레킹연맹 등 3개 단체와 ‘나눔으로 더불어 살아가는 봉사활동 운영 협약서’를 체결하고 수년째 활동을 이어오고 있다.

동행트레킹은 한국트레킹연맹에서 참대 형태의 특수장애인을 트레킹 휠체어 장비를 제공 받아 드림트레일솔루션 전문 강사와 함께 진행한다. 이번에는 학생 4명과 교사 2명이 한조를 구성해 총 6개조(학생 30명, 교사 12명)가 휠체어 4대를 들고 남한산성의 숲길을 함께 걸으며 관련 역사를 듣는 시간도 가졌다.

특수장애인과 함께 산을 오르는 것은 평소 상상할 수 없는 체험이다. 2시간여 조원을 걸러 힘을 모아 휠체어를 들고 햇볕이 내리쬐



는 산길을 내내 걷는 것은 힘든 일이지만, 학생들은 자신들의 힘으로 다른 사람에게 도움을 줄 수 있다는 사실을 가장 가까이에서 몸소 느끼며 가까이 참여했다.

수년째 트레킹 활동을 기획하고 운영하는 노화균 경기새물학교 학생부장은 “장애 인식 개선이나 더불어 사는 사회와 같은 가치의 습득은 이론적으로 교육을 하는 것도 필요하지만, 적극적으로 참여하도록 기회를 제공해 직접 느끼고 경험하도록 했을 때 가장 효과적”이라고 말했다.

이천=김정오기자

기호일보

2022년 12월 19일자 지면보도

우리 1년, 노래·영상에 담았어요

경기새물학교 학생들이 ‘새물, 노래에 담다’라는 주제로 학교생활과 마을과의 동행을 소재로 직접 가사를 쓰고 노래를 만들어 음원을 제작했다.

학생들은 1년 동안 가사를 쓰고 노래를 만들어 지난 15일 서울의 한 스튜디오에서 반별로 제작한 노래를 직접 부르며 음원 작업을 마무리했다.

이번 활동은 이천혁신교육지구 사업 중 이천시가 주관하는 ‘만들어가게 문화예술’ 공모사업의 일환으로, 학교 교육과정을 통해 예술활동을 스스로 만들고 지역과 공유하기 위해 실시했다.

래퍼 디렘포가 협력강사로 1년 동안 꾸준히 가사 쓰기, 가사를 노래로 만들기 등 학생들과 함께 작업하며 수업을 이끌었다.

그 결과, 학생들은 학급별로 우리의 이야기가 담긴 가사를 만들었고, 가이드 음원에 따라 가사를 수정하고 전주 등 반자리에 아이디어를 추가하는 등 꾸준히 작업하며 연습해 노래를 녹음했다.

제작된 음원은 기획사 ‘다 테아’를

세터’와의 협업으로 멜론, 지니뮤직 같은 국내 주요 사이트에 정식 등록하고 유통할 예정이다.

더욱이 주요 교육활동과 마을 동행 행사, 음원 제작 과정의 영상을 담은 뮤직비디오를 주요 사이트에 공개한 후 음원과 뮤직비디오는 마을 행사에서 상영하고, 자체 제작한

이천 경기새물학교 재학생들 학교생활·마을과 동행 소재 가사 쓰고 곡 만들어 음원 제작

USB에 담아 증정할 계획이다.

김문겸 교장은 “1년 동안의 교육활동을 노래와 영상으로 완성하는 뜻깊은 작업이다. 학생들이 협업하는 예술 작업을 통해 자신과 공동체를 표현함으로써 전인적으로 성장하는 계기가 됐다. 더불어 자신들이 만든 작품을 유통하고 마을에 증정함으로써 공유의 가치까지 체험하게 됐다”고 본 활동의 의미를 전했다.

이천=신용복 기자 syb@khihoilbo.co.kr

경기일보

[꿈꾸는 경기교육] 이천 경기새물학교 “학생과 마을 소통하고 상생”

한
두
세
가



이천 경기새물학교(교장 김문겸)는 마을로 나가 주민들과 만나며 마을 풍경을 담고, 마을 산책길 지도를 만드는 ‘마을 동행 프로젝트’ 수업을 진행했다.

지난 19일 진행된 ‘마을 동행 프로젝트’는 경기새물학교의 특색 교육 과정의 하나로, 학생들이 마을 속으로 깊이 들어가 ‘나에게 이 마을은 어떤 곳이며, 어떻게 변화하기를 바라는가’에 대한 질문을 던지고 스스로 답을 찾아가는 수업이다.

마을을 깊게 보기 위해 마을 주민과의 인터뷰를 진행하고, 시기별로 달라지는 마을 풍경을 사진으로 담아 기록한다. 학생들은 이 과정을 통해 마을의 문제점, 주민들의 불편한 점 등을 파악하고 개선하기 위한 방안을 모색한다. 마을을 알리기 위해 온라인 및 오프라인으로 마을 콘텐츠(마을 역사, 마을 달력, 마을 동영상)를 제작하고, 산책하기 좋은 마을 길을 만들고자 마을 산책길 지도를 만든다.

이 수업을 진행하고 있는 청년 문화 프로젝트 ‘벚발’ 백가영 대표는 “학생들이 자신의 힘으로 마을을 위한 작은 변화를 만들어내고, 마을을 소재로 한 상품을 제작하고 판매함으로써 마을에 이바지하고 다양한 활동을 통해 본인의 역량을 발견하고 키울 수 있다”며 수업의 의미를 설명했다.

경기일보

[꿈꾸는 경기교육] 이천 경기새물학교 학생·교직원 한마음... 사랑의 김장 나눔

한
두
세
가



이천 경기새물학교(교장 김문겸)는 지난 17일 학생들과 교직원이 함께 김장 체험을 하고, 담긴 김장김치를 어려운 이웃들에게 나누는 문화체험을 했다고 밝혔다.

‘김장김치 나눔 활동’은 경기새물학교의 마을 교육 공동체 만들기 특색 교육과정의 하나로 학생과 교직원이 직접 김장김치를 담가 어려운 이웃에게 전달하는 나눔과 봉사 활동이다. 이 활동은 경기새물학교가 수년째 이어오고 있는 전통 중 하나다.

아침부터 시작된 김장 나눔 행사는 전체 학생과 교직원이 3개 조로 나눠 한 박스에 8kg씩 21박스의 김장김치를 마련했다. 이후 특별히 준비한 수육과 함께 학교가 있는 오성1리와 오성2리의 마을회관에 전달했다.

김장김치 나눔 활동을 기획하고 운영하는 노화균 학생부장은 “우리 전통음식의 하나인 김장을 체험하고 어려운 이웃과 나눔으로써 봉사정신을 일깨우며 문화체험으로 사기를 북돋울 수 있어 학생들에게 잊지 못할 경험이었을 것”이라고 취지를 설명했다.

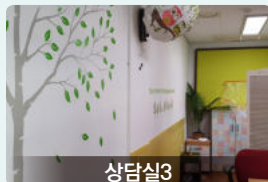
이천=김정오기자

#교육과정 #김치 #하나로 #공동체 #노화균 #만들기 #김문겸 #활동

© 경기일보(www.kyeonggi.com), 무단 전재 및 수집, 재배포 금지

10 시설 사진

3층



상담실3



동아리실



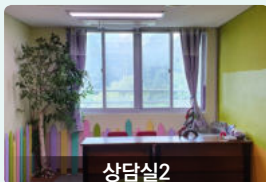
미술실



음악실



상담실1



상담실2



메이커실



전시공간

2층



도서관



가사실



진로진학실



학생자치회실



학생 휴게 공간



보통교실(함초름)



보통교실(늘푸름)



보통교실(해맑음)

1층



다목적강당



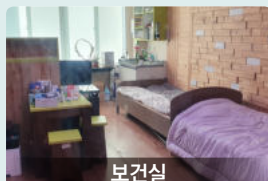
새울카페



심리검사실



모래놀이실



보건실



나눔과 성장실



중앙 로비



전시공간(교장실벽)

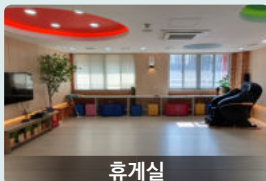
생활관



어울림실



학생 침실



휴게실



식당

야외



목공실



운동장



스포츠클라이밍장



야외 캠핑장



새로운 도전이 있는 학교
삶의 전환점이 되는 학교



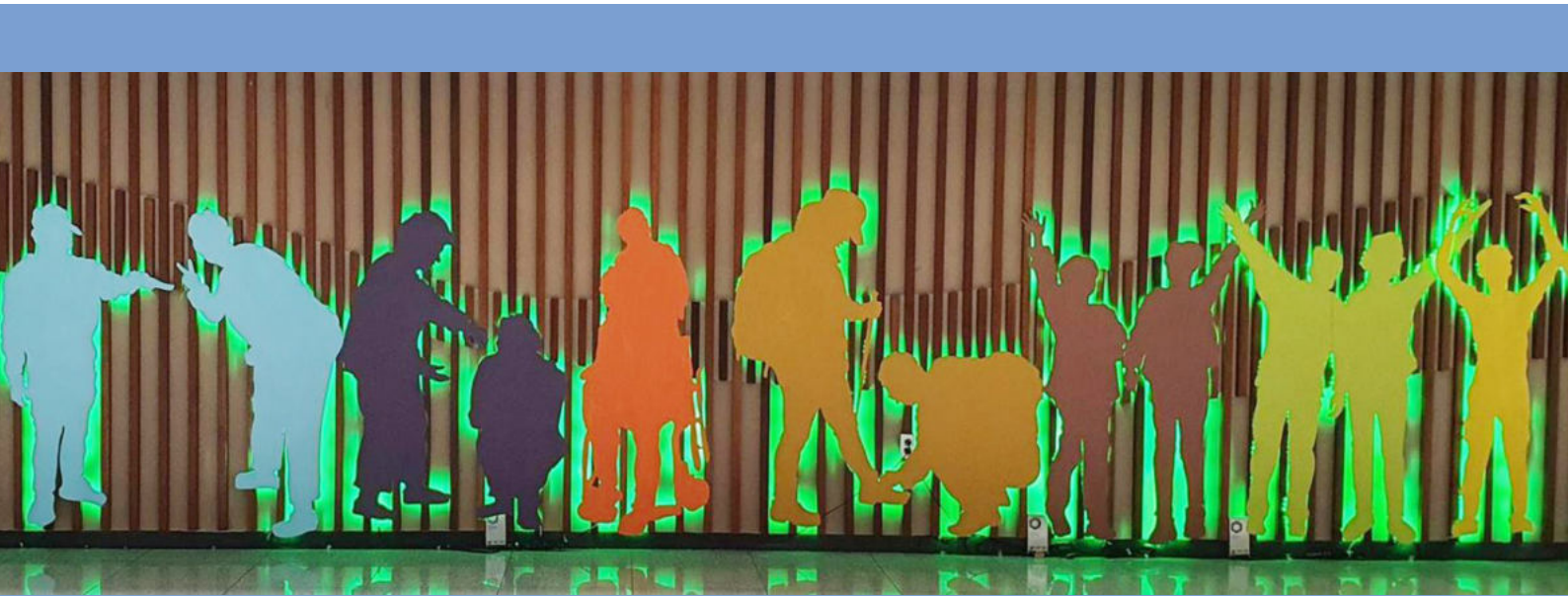
[2022년 3월. 경기새울학교 설명회 영상]



새로운학교 우리들의 행복한 울타리
경기새울학교
<http://www.saeul.ms.kr>

우) 17423 경기도 이천시 울면 오성리 금울로862 231-20
교무실 : 031-639-9910 팩스 031-643-9553
행정실 : 031-639-9911 팩스 031-643-9552

새로운 도전이 있는 학교 삶의 전환점이 되는 학교



본 조형물은 서울학교 학생과 교직원의 교육활동 모습을 주제로 제작되었습니다



새로운학교 우리들의 행복한 울타리
경기서울학교